



**ISTITUTO COMPRENSIVO STATALE  
TORRE DEL GRECO I. C. 3  
“Don Bosco – Francesco d’Assisi”**

**SCUOLA DELL' INFANZIA, PRIMARIA E SECONDARIA DI I° GRADO**

80059 TORRE DEL GRECO (NA) – Viale GEN. CARLO ALBERTO DALLA CHIESA, 1 (ex Viale Campania, 1)  
TEL. 081.849.69.00 - FAX 081.849.41.78 - CODICE FISCALE 95170310635  
e-mail: [naic8c4004@istruzione.it](mailto:naic8c4004@istruzione.it); pec: [naic8c4004@pec.istruzione.it](mailto:naic8c4004@pec.istruzione.it)  
sito web: [www.icdonboscodassisi.gov.it](http://www.icdonboscodassisi.gov.it)

## **Vademecum sulle regole anti-COVID**

*A.S. 2020-21*

### **INFORMATIVA PER FAMIGLIE E STUDENTI**

**Il presente documento potrà essere integrato con ulteriori indicazioni e suggerimenti a seguito di nuove disposizioni ministeriali ed è da ritenersi integrativo al DVR**

**Informativa valida anche ai sensi dell'art. 36 del D. Lgs n. 81/2008**

16.09.2020

**Il Dirigente Scolastico**

**E'assolutamente necessario che gli alunni/studenti all'ingresso e nei locali della scuola:**

- a. usino la mascherina (per i bambini dai 6 anni, durante gli spostamenti e quando non si può tenere la distanza interpersonale di almeno 1 metro);**
- b. seguano i percorsi opportunamente indicati dal personale scolastico e/o dalla segnaletica apposta alle pareti e sul pavimento;**
- c. lavino le mani con acqua e sapone e/o facciano uso del gel;**
- d. starnutiscano o tossiscano in fazzoletti di carta usa e getta (dotazione a cura della famiglia);**
- e. evitino di toccare con le mani bocca, naso e occhi.**

1. Tutti gli alunni, ad esclusione della scuola dell'infanzia, devono essere dotati dalla famiglia di mascherina monouso oppure di altro tipo (ad es. lavabili), da usare nei momenti di ingresso, uscita, spostamenti all'interno della scuola e in altre occasioni segnalate. È consigliabile averne in borsa una seconda in caso di smarrimento di quella in uso o di accidentale rottura della stessa ed un contenitore per riporla.
2. Non è ammesso l'ingresso a scuola dei genitori, salvo casi particolari che verranno opportunamente segnalati al referente di plesso. In caso di dimenticanza di materiale scolastico o altri effetti personali i genitori sono pregati di non recarsi a scuola: i bambini e i ragazzi possono farne a meno.
3. Il materiale didattico di ogni classe (inclusi i giochi della scuola dell'infanzia) non potrà essere condiviso con altre classi/sezioni. I giochi dell'infanzia saranno sanificati giornalmente, se utilizzati.
4. Gli alunni dovranno evitare di condividere il proprio materiale scolastico con i compagni.
5. Sarà effettuato un ricambio dell'aria almeno ogni ora, anche nelle scuole dell'infanzia, e ogni qual volta sia ritenuto necessario, in base agli eventi.
6. I docenti, ogni qualvolta sia possibile e nel pieno rispetto della loro autonomia didattica, favoriranno momenti di lezione all'aperto.
7. Al fine di limitare assembramenti, l'accesso ai bagni sarà consentito anche durante l'orario di lezione, con la necessaria ragionevolezza nelle richieste.
8. Gli alunni devono lavarsi bene le mani ogni volta che si recano ai servizi igienici. In ogni bagno è affisso un cartello con le istruzioni per il corretto lavaggio delle mani.
9. Negli spazi comuni è disponibile un dispenser con gel disinfettante, sebbene sia consigliabile che ogni studente lo abbia nel proprio nello zaino.

10. Per l'accesso ai bagni e agli altri spazi comuni è previsto l'uso della mascherina, per gli alunni dai sei anni in su.
11. Nella scuola primaria e secondaria l'intervallo sarà effettuato nella propria aula, nella quale gli alunni potranno consumare la merenda, rigorosamente personale. Non è ammesso alcuno scambio di cibi o bevande. Durante gli intervalli, ordinatamente e seguendo le indicazioni dei collaboratori scolastici, gli alunni potranno recarsi al bagno.
12. Le bottigliette d'acqua e le borracce degli alunni devono essere portate da casa e se possibile identificabili con nome e cognome.
13. I banchi devono rigorosamente essere mantenuti nella posizione in cui vengono trovati nelle aule. Sul pavimento sono presenti strisce adesive per ogni banco, che corrispondono alla posizione degli stessi.
14. Gli ingressi e le uscite devono avvenire in file ordinate, rispettando la distanza interpersonale e seguendo le indicazioni date dal personale scolastico e dalla segnaletica presente nei locali scolastici.
15. Si è provveduto a differenziare i percorsi di ingresso/uscita, per gruppi di classi in relazione alla loro collocazione utilizzando gli ingressi disponibili compresi le porte di sicurezza e le scale di emergenza. Sarà cura del personale scolastico e dei docenti indicare ed illustrare il percorso da intraprendere per ogni gruppo classe.
16. Ogni gruppo classe verrà guidato dai collaboratori scolastici e dai docenti il primo giorno di scuola su quale ingresso utilizzare e su come muoversi nei locali scolastici, al fine di garantire la sicurezza di tutti.
17. I genitori devono impegnarsi a rispettare rigorosamente gli orari indicati per l'entrata e l'uscita, evitando di arrivare a scuola in ritardo.
18. I genitori non devono assolutamente mandare a scuola i figli che accusino stati febbrili (anche minimi), tosse e/o raffreddore, oppure che negli ultimi 14 giorni siano entrati in contatto con affetti da COVID o con persone in isolamento precauzionale.
19. Qualora un alunno si senta male a scuola rivelando i sintomi sopradetti, sarà accompagnato in uno spazio appositamente individuato, secondo le indicazioni del protocollo di sicurezza emanate dal Ministero e dall'Istituto Superiore di Sanità, nel quale attenderà, sorvegliato dal personale scolastico, un familiare, immediatamente avvisato dalla scuola, che provvederà a prelevare da scuola lo studente. A tale scopo, durante l'orario scolastico, è indispensabile garantire la costante reperibilità di un familiare o di un suo delegato.
20. Non è consentito usare asciugamani personali nei bagni, ma soltanto le salviette di carta usa e getta o i fazzolettini personali o appositi asciugatori elettrici ove presenti.
21. Non è consentito l'accesso dei genitori degli alunni dell'infanzia se non appositamente autorizzati dal Dirigente Scolastico. In caso di autorizzazione sarà consentito l'accesso ad un

solo genitore.

22. I colloqui dei genitori con i docenti saranno concordati ed effettuati in presenza o a distanza, previo appuntamento telefonico e/o via e-mail.
23. Durante il cambio per le lezioni di educazione fisica, gli studenti devono evitare accuratamente di mescolare gli abiti. Negli spogliatoi va tenuta la mascherina.
24. L'accesso alla segreteria e i contatti con il dirigente saranno garantiti solo previo appuntamento telefonico o tramite mail all'indirizzo [naic8c4004@istruzione.it](mailto:naic8c4004@istruzione.it)

### **Suggerimenti aggiuntivi per le famiglie di alunni con disabilità**

#### **Problemi di salute in relazione al contagio**

- Accertati con il neuropsichiatra e con i medici curanti se le condizioni di tuo figlio (ad esempio per facilità al contagio, per problemi con gli eventuali farmaci, per problemi comportamentali) presenta particolari complessità rispetto al rischio da COVID-19, tali da rendere necessarie soluzioni specifiche per lui. Se necessario, chiedi un accomodamento ragionevole e contatta la scuola.
- Se tuo figlio presenta particolari complessità in caso dovesse essere soccorso a scuola, fai predisporre dai suoi medici curanti delle indicazioni che dovranno essere comunicate sia alla scuola sia al 118, in modo che ciascuno sappia come deve intervenire, evitando conseguenze ancora più gravi.
- Se tuo figlio ha problemi di abbassamento delle difese immunitarie o problemi di salute che non gli consentono di stare a scuola in presenza di aumentato rischio di contagio, fatti rilasciare dai medici curanti apposita certificazione, presentala a scuola chiedendo che si predispongano percorsi di Didattica Digitale Integrata e di istruzione domiciliare, da attivare in caso di necessità, senza ulteriori perdite di tempo per l'organizzazione.

#### **Comportamenti igienici (impegnarsi a insegnarli anche se è difficile)**

- Fornisci sempre a tuo figlio nello zaino scorte di fazzoletti di carta e insegnagli a buttarli dopo ogni uso; fornisci anche fazzolettini disinfettanti e insegnagli ad usarli.
- Insegna a tuo figlio a non bere mai dai rubinetti; forniscigli bottigliette d'acqua personalizzate in modo che lui sia sicuro di riconoscerle sempre.
- Insegnagli a non toccarsi il viso con le mani senza essersele prima disinfettate, quando è in luogo pubblico.

## **Uso dei dispositivi di protezione individuali**

- Gli alunni certificati ai sensi della Legge 104 sono esentati dall'uso delle mascherine, ma questo è un criterio generale di cui è bene le famiglie valutino con attenzione se avvalersi. Infatti, se è possibile insegnare a tuo figlio l'uso della mascherina, anche con l'aiuto dei docenti, è bene che ciò avvenga, in primo luogo per la sua sicurezza.
- Se tuo figlio non può utilizzare né mascherine né visiera trasparente, preparalo al fatto che le useranno le persone intorno a lui: docenti ed educatori. Il personale della scuola deve essere protetto dal contagio come ogni lavoratore.

## **Problema dei trasporti scolastici**

- Se i medici curanti di tuo figlio rilevano difficoltà particolari rispetto al rischio di contagio durante il trasporto scolastico, fatti attestare formalmente le richieste particolari e presentale al Comune e per conoscenza alla scuola.
- Controlla le disposizioni per l'attesa del pullmino o dopo la discesa dallo stesso, in modo da accertare che siano adeguate alle esigenze attestate dai curanti per tuo figlio ed eventualmente per richiedere delle modifiche.

## **Esigenze diverse**

- Se, nonostante l'organizzazione scolastica, il medico curante ritiene si debbano adottare provvedimenti speciali per il contenimento del rischio di contagio (ad esempio, per l'accesso ai locali scolastici, per uscire sul territorio, per gli intervalli, per la mensa, per l'educazione fisica, ...), occorre che questi vengano attestati e presentati alla scuola per concordare, secondo il principio del legittimo accomodamento, ed in relazione a quanto è possibile organizzare.

## **Comprensione della cartellonistica COVID-19**

- Accertati che la cartellonistica sui comportamenti anti-contagio sia comprensibile per tuo figlio (in caso contrario individua con la scuola possibili strumenti alternativi, quali ad esempio la Comunicazione Aumentativa e Alternativa).
- Analogamente, presta attenzione alle segnalazioni a pavimento (ad esempio per assicurare il distanziamento, separare i flussi nei corridoi, indicare punti di raccolta, ...) per verificare se comprensibile ed eventualmente richiederne integrazioni.

## **Suggerimenti aggiuntivi per le famiglie di alunni con Disturbi Specifici di Apprendimento**

- Fatti mandare dalla scuola tutte le indicazioni per la sicurezza anti-contagio e le varie disposizioni in formato leggibile con la sintesi vocale o, altrimenti, renditi disponibile tu a tradurli con sintesi vocale. Collaborare con la scuola è indice di genitorialità responsabile.
- Accertati che tutte le indicazioni di sicurezza, le disposizioni e le regole organizzative siano

comprensibili per lui e siano da lui acquisite.

- Accertati che abbia ben chiara la nuova organizzazione, cosa deve mettere nello zaino ogni mattina; prepara o aiutalo a preparare nuovi calendari delle attività con l'indicazione, giorno per giorno, di quello che gli occorre.

- Ricordagli di non chiedere in prestito oggetti degli altri e di non prestare le proprie cose, non per egoismo ma per sicurezza.

### **ALTRI SUGGERIMENTI**

- A casa, pratica e fai praticare le corrette tecniche di lavaggio delle mani, soprattutto prima e dopo aver mangiato, starnutito, tossito, prima di regolare la mascherina e spiega a tuo figlio perché è importante. Se si tratta di un bambino, rendilo divertente.

- Procura a tuo figlio una bottiglietta di acqua o borraccia identificabile con nome e cognome.

- Sviluppa le routine quotidiane prima e dopo la scuola, ad esempio stabilendo con esattezza le cose da mettere nello zaino per la scuola al mattino (come disinfettante personale per le mani e una mascherina in più) e le cose da fare quando si torna a casa (lavarsi le mani immediatamente, dove riporre la mascherina a seconda che sia monouso o lavabile; ...).

- Parla con tuo figlio delle precauzioni da prendere a scuola:

- ✓ Lavare e disinfettare le mani più spesso.

- ✓ Mantenere la distanza fisica dagli altri studenti. o Indossare la mascherina.

- ✓ Evitare di condividere oggetti con altri studenti, tra cui bottiglie d'acqua, dispositivi, strumenti di scrittura, libri, ecc.

Se tuo figlio utilizza un mezzo di trasporto scolastico, preparalo ad indossare sempre la mascherina e a non toccarsi il viso con le mani senza prima averle prima disinfettate.

- Rafforza il concetto di distanziamento fisico, di pulizia e di uso della mascherina, dando sempre il buon esempio.

- Informati sulle regole adottate dalla scuola per l'educazione fisica e le attività libere (ad esempio, la ricreazione) e sulle regole della mensa, in modo da presentarle a tuo figlio e sostenerle, chiedendogli di rispettarle con scrupolo.

- Tieni a casa una scorta di mascherine per poterle cambiare ogni volta che sia necessario. Fornisci a tuo figlio una mascherina di ricambio nello zaino, chiusa in un contenitore. Se fornisci mascherine riutilizzabili, fornisci anche un sacchetto dentro cui riporre quella usata per portarla a casa per essere lavata.

- Se fornisci a tuo figlio delle mascherine di stoffa, fai in modo che siano riconoscibili e non possano essere confuse con quelle di altri allievi.

- Allena tuo figlio a togliere e mettere la mascherina toccando soltanto i lacci.
- Spiega a tuo figlio che a scuola potrebbe incontrare dei compagni che non possono mettere la mascherina. Di conseguenza lui deve mantenere la distanza di sicurezza, deve tenere la mascherina e seguire le indicazioni degli insegnanti.
- Prendi in considerazione l'idea di fornire a tuo figlio un contenitore (ad es. un sacchetto richiudibile etichettato) da portare a scuola per riporre la mascherina quando mangia; assicurati che sappia che non deve appoggiare la mascherina su qualsiasi superficie, né sporcarla.
- Se hai un bambino piccolo, preparalo al fatto che la scuola avrà un aspetto diverso (ad es. banchi distanti tra loro, insegnanti che mantengono le distanze fisiche).
- Dopo il rientro a scuola informati su come vanno le cose e sulle interazioni con compagni di classe e insegnanti. Scopri come si sente tuo figlio e se si sente spiazzato dalle novità. Aiutalo ad elaborare eventuali disagi; se ti segnala comportamenti non adeguati da parte di altri allievi, parlane subito con gli insegnanti e con il Dirigente Scolastico.
- Fai attenzione a cambiamenti nel comportamento come eccessivo pianto o irritazione, eccessiva preoccupazione o tristezza, cattive abitudini alimentari o del sonno, difficoltà di concentrazione, che possono essere segni di stress e ansia. Però attenzione a non essere tu a trasmettere stress e ansia o preoccupazioni oltre misura.

Si raccomanda il massimo rispetto delle regole e dei suggerimenti indicati e la consultazione frequente e regolare del sito istituzionale della scuola per eventuali ulteriori aggiornamenti.

**Si ringraziano fin d'ora tutte le famiglie per la collaborazione e la disponibilità.**

# LE 5 REGOLE



## PER UN RIETRO A SCUOLA IN SICUREZZA



SE HAI SINTOMI DI INFEZIONI RESPIRATORIE ACUTE (FEBBRE, TOSSE, RAFFREDDORE) PARLANE SUBITO CON I GENITORI E **NON VENIRE A SCUOLA.**



QUANDO SEI A SCUOLA INDOSSA UNA MASCHERINA, ANCHE DI STOFFA, PER LA PROTEZIONE DEL NASO E DELLA BOCCA.



SEGUI LE INDICAZIONI DEGLI INSEGNANTI E RISPETTA LA SEGNALETICA.



MANTIENI SEMPRE LA DISTANZA DI 1 METRO, EVITA GLI ASSEMBRAMENTI (SOPRATTUTTO IN ENTRATA E USCITA) E IL CONTATTO FISICO CON I COMPAGNI.



LAVA FREQUENTEMENTE LE MANI O USA GLI APPOSITI DISPENSER PER TENERLE PULITE; EVITA DI TOCCARTI IL VISO E LA MASCHERINA.

**TORNIAMO A SCUOLA PIÙ CONSAPEVOLI E RESPONSABILI:  
INSIEME POSSIAMO PROTEGGERCI TUTTI**

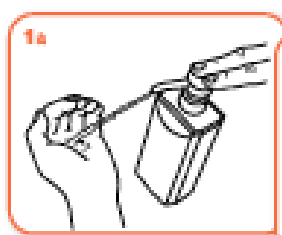


## Come frizionare le mani con la soluzione alcolica?

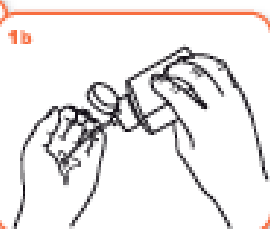
**USA LA SOLUZIONE ALCOLICA PER L'IGIENE DELLE MANI!  
LAVALE CON ACQUA E SAPONE SOLTANTO SE VISIBILMENTE SPORCHE!**



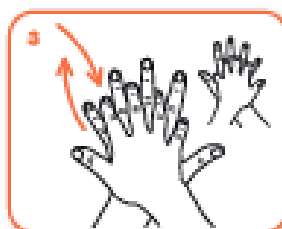
Durata dell'intera procedura: 20-30 secondi



Versare nel palmo della mano una quantità di soluzione sufficiente per coprire tutta la superficie delle mani.



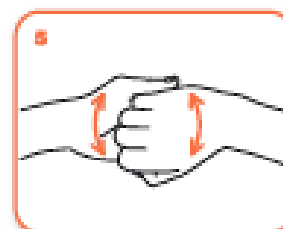
frizionare le mani palmo contro palmo



Il palmo destro sopra il dorso sinistro intrecciando le dita tra loro e viceversa



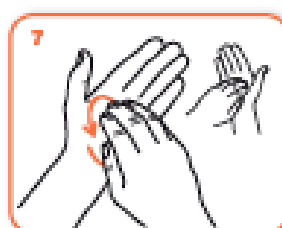
palmo contro palmo intrecciando le dita tra loro



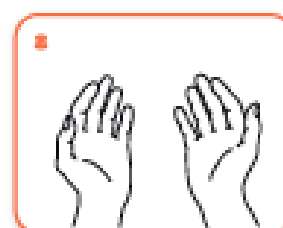
dorso delle dita contro il palmo opposto tenendo le dita strette tra loro



frizione rotazionale del pollice sinistro stretto nel palmo destro e viceversa



frizione rotazionale, in avanti ed indietro con le dita della mano destra strette tra loro nel palmo sinistro e viceversa



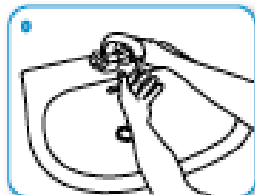
...una volta asciutte, le tue mani sono sicure.

## Come lavarsi le mani con acqua e sapone?

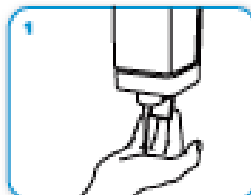
**LAVA LE MANI CON ACQUA E SAPONE, SOLTANTO SE VISIBILMENTE SPORCHE! ALTRIMENTI, SCEGLI LA SOLUZIONE ALCOLICA!**



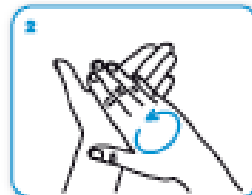
Durata dell'intera procedura: 40-60 secondi



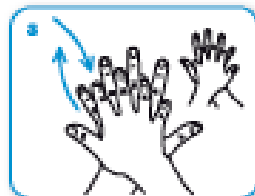
Bagna le mani con l'acqua



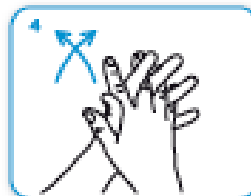
applica una quantità di sapone sufficiente per coprire tutta la superficie delle mani



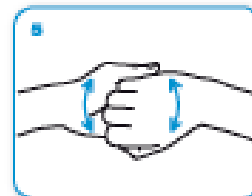
friziona le mani palmo contro palmo



il palmo destro sopra il dorso sinistro intrecciando le dita tra loro e viceversa



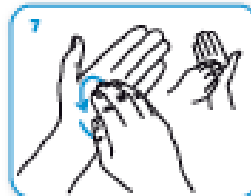
palmo contro palmo intrecciando le dita tra loro



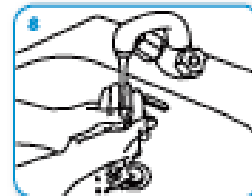
dorso delle dita contro il palmo opposto tenendo le dita strette tra loro



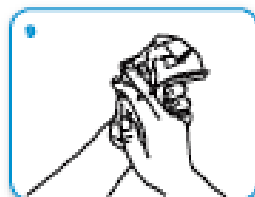
frizione rotazionale del pollice sinistro stretto nel palmo destro e viceversa



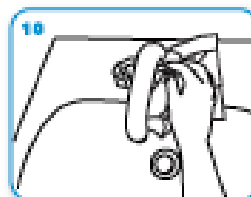
frizione rotazionale, in avanti ed indietro con le dita della mano destra strette tra loro nel palmo sinistro e viceversa



Risciacqua le mani con l'acqua



asciuga accuratamente con una salvietta monouso



usa la salvietta per chiudere il rubinetto



...una volta asciutte, le tue mani sono sicure.



## Come indossare, utilizzare, togliere e smaltire le mascherine nell'uso quotidiano

### Attenzione:

Utilizzare le mascherine in modo improprio può rendere il loro uso inutile o addirittura pericoloso. Se decidi di utilizzare una mascherina, segui attentamente le indicazioni sottostanti

